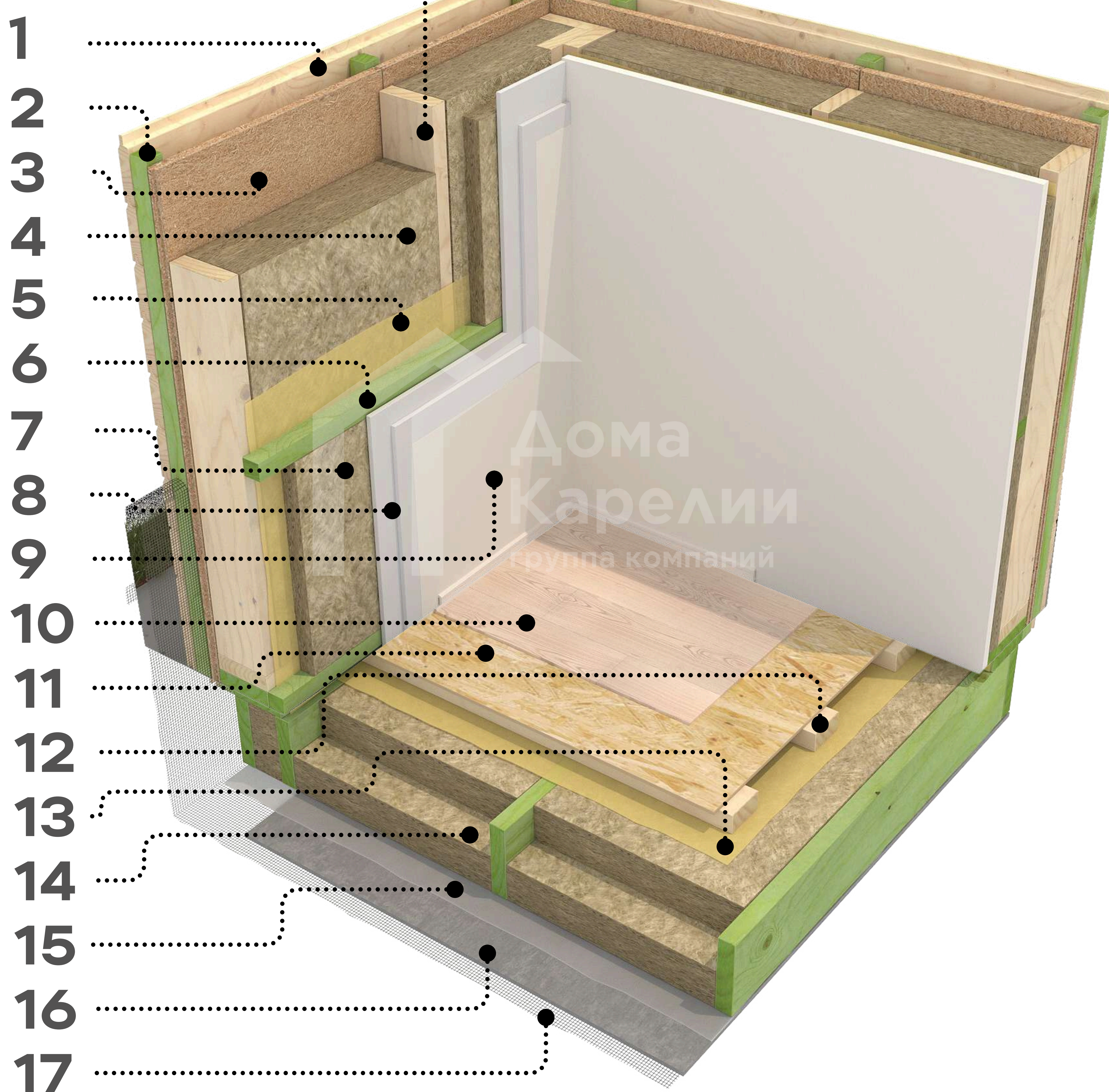


# Оптима + Белтермо

панели 146 мм | 196 мм  
на цокольном перекрытии

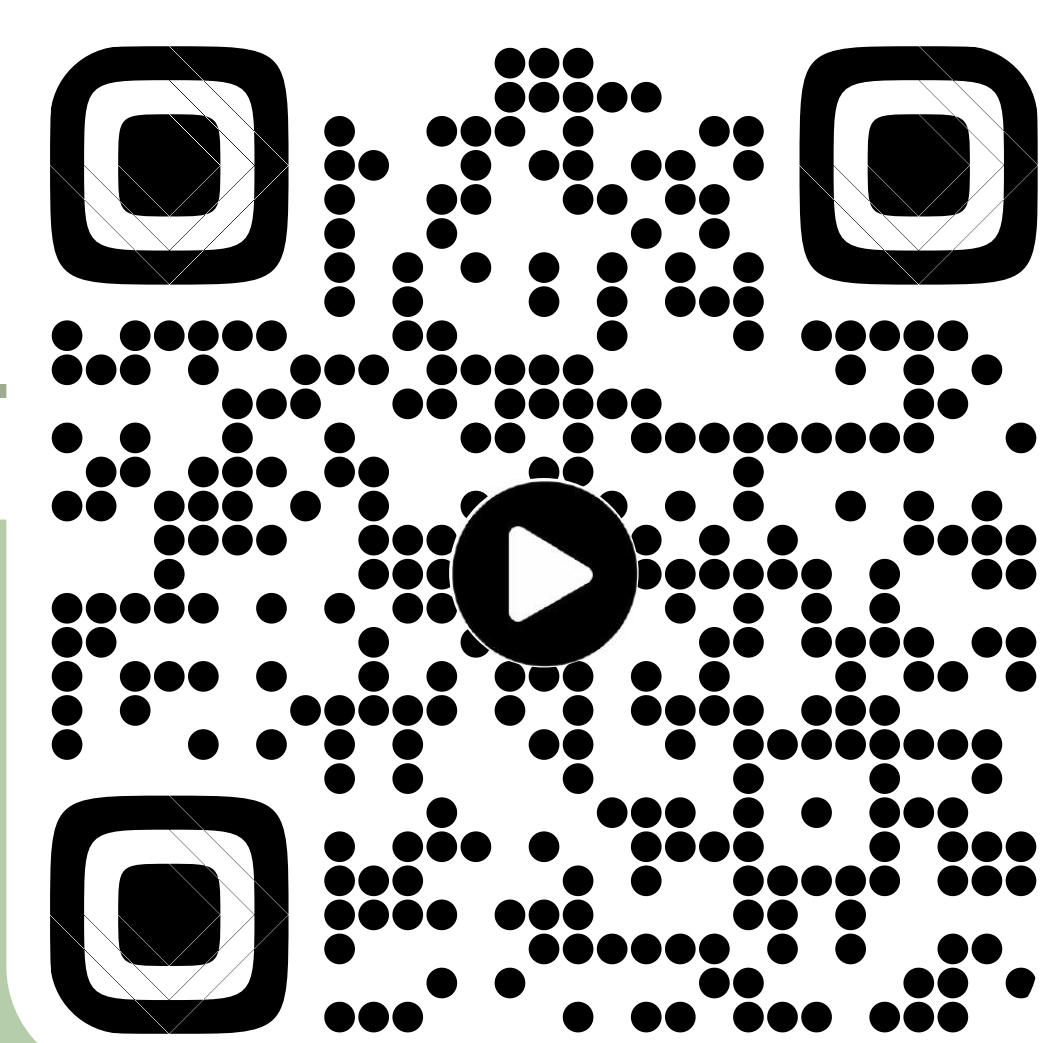
**A++**

Стеновая панель  
ГК ДОМА КАРЕЛИИ



1. Имитация бруса (или иной фасадный материал)
2. Контробрешетка 45\*45 мм
3. Белтермо
4. Утеплитель Knauf Nord 2\*100 мм
5. Пароизоляция 200 мкм
6. Контробрешетка 45\*45 мм
7. Контрутепление Knauf Nord 50 мм
8. ГКЛ 2\*12мм
9. Финишный отделочный слой (любое)
10. Финишное напольное покрытие (любое)
11. OSB-3 12 мм
12. Лаги пола 42\*97 мм
13. Пароизоляция 200 мкм
14. Knauf Nord 2\*100 мм
15. Ветрозащита Наноизол А
16. ЦСП 10мм
17. Сетка от грызунов

Слои утепления каркасного дома







Смотрите видео сборки от строителей

М6 - 10 шт.

Болт сантехнический 6\*80 - 10 шт.

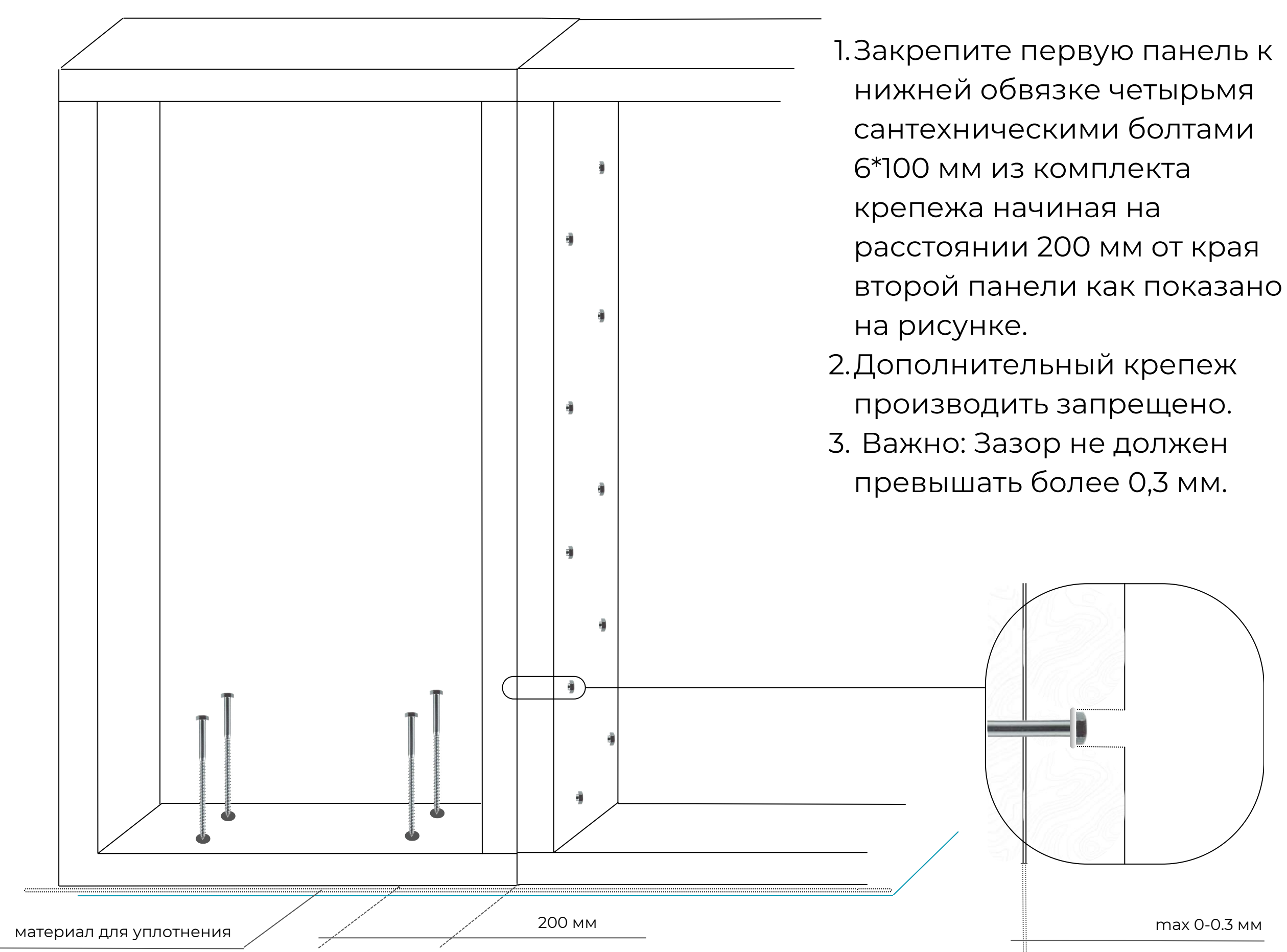
## Шаг 1



М6 - 2 шт.

Болт сантехнический 6\*100 - 2 шт.

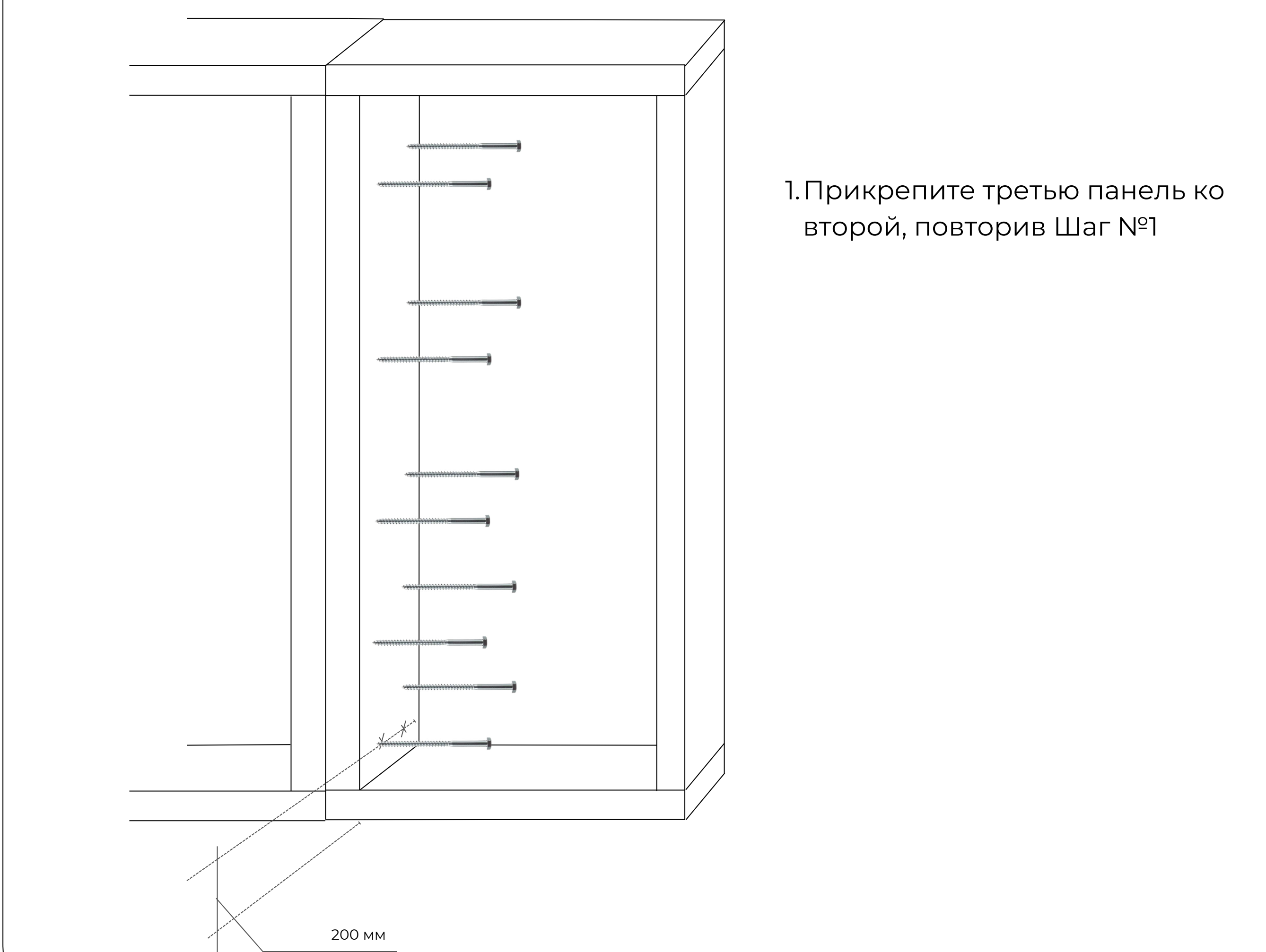
## Шаг 2



М6 - 10 шт.

Болт сантехнический 6\*80 - 10 шт.

## Шаг 3



М6 - 6 шт.

Болт сантехнический 6\*100 - 6 шт.

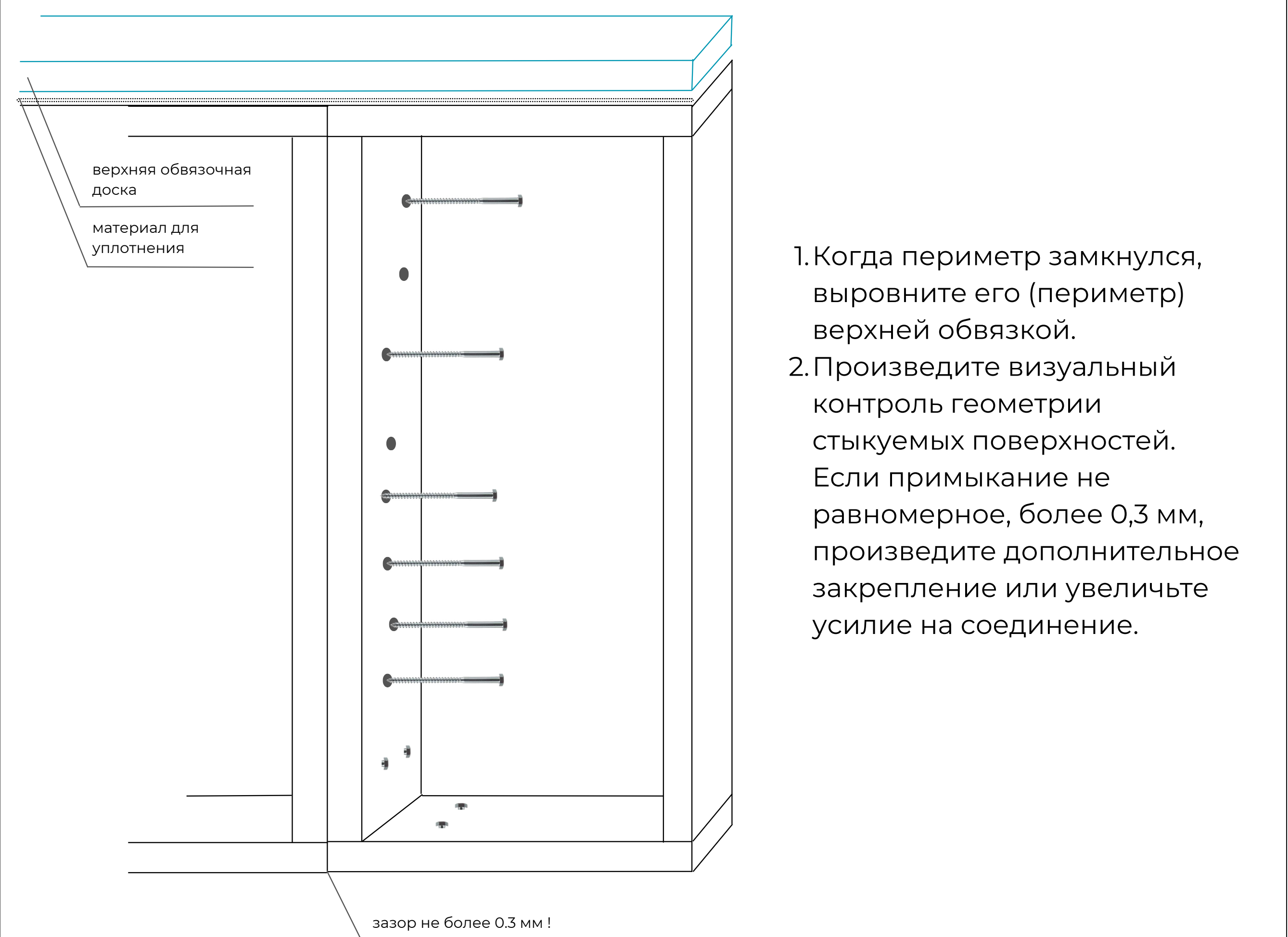
## Шаг 4



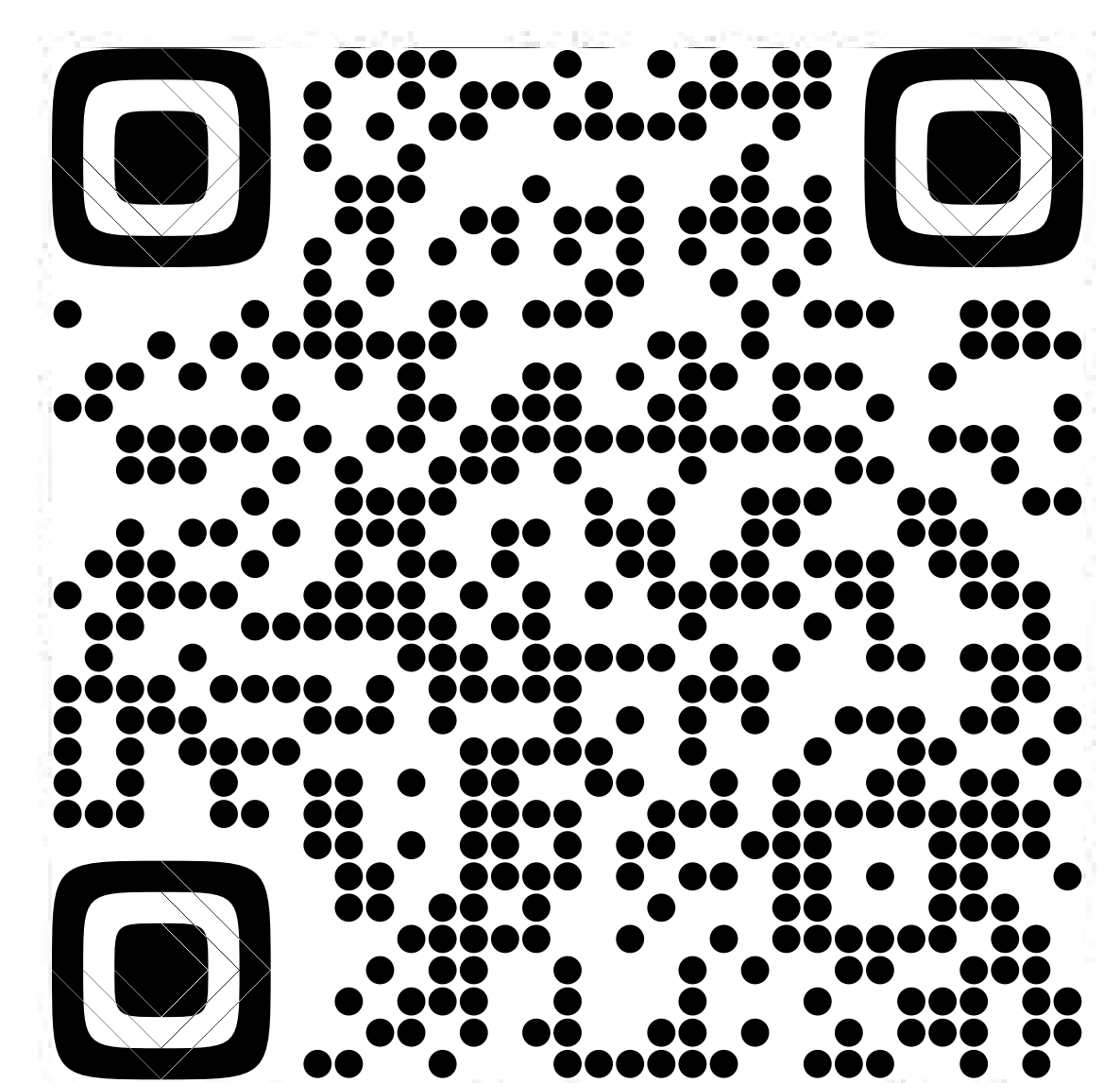
М6 - 6 шт.

Болт сантехнический 6\*80 - 6 шт.

## Шаг 5



**30** лет  
гарантия  
на каркас



3D инструкция по сборке каркаса дома



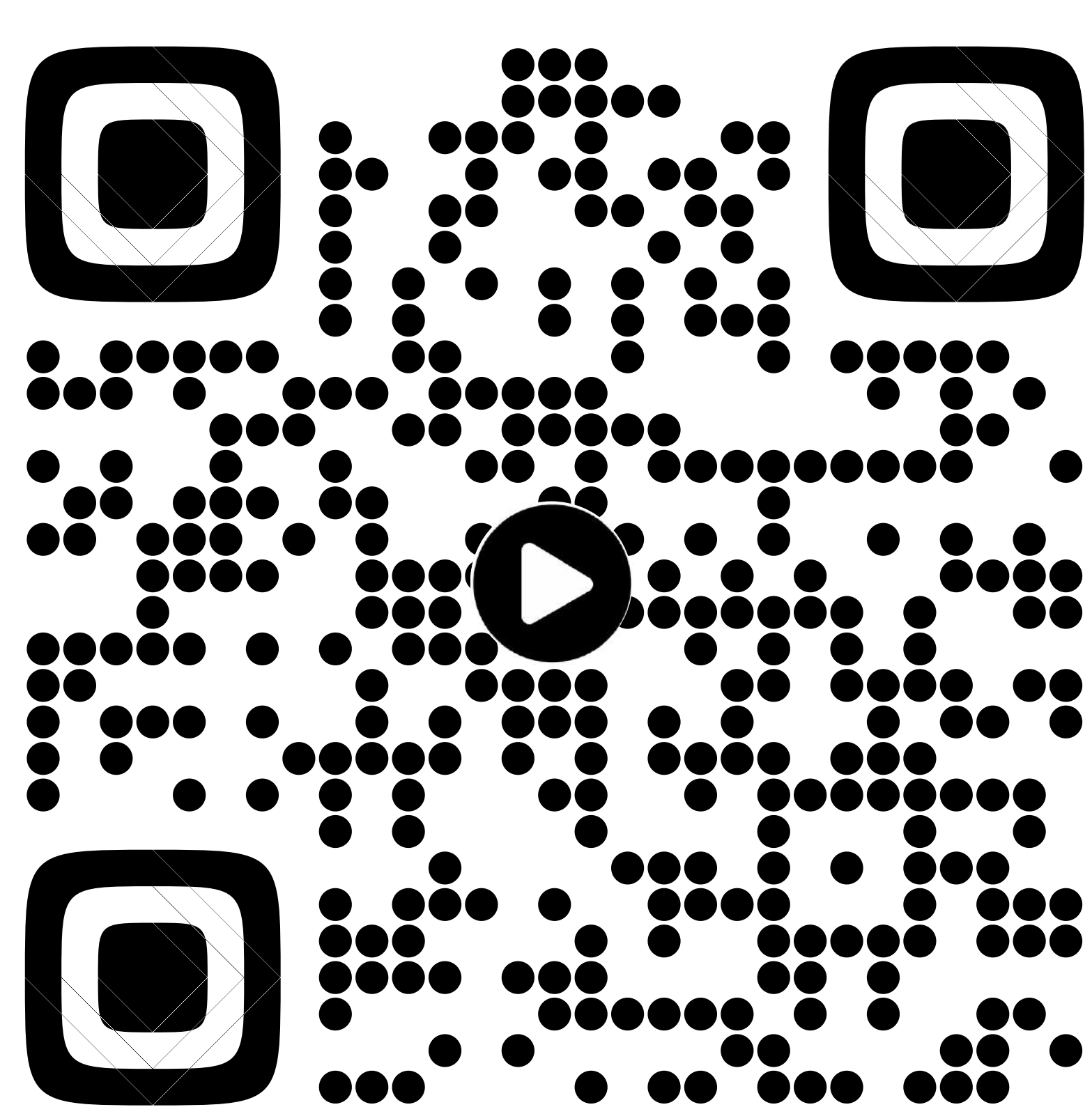
# Проектирование и производство современных деревянных домов по каркасной технологии PreCut Progressive

## Дешевле и надежнее, чем PreFub

потому, что дает свободу и выгоду для потребителя.

## Удобнее и проще, чем PreCut

потому что готов к сборке, как стул Икеа



## Пирог стены



## Экономичнее

- До 70% экономии капитальных затрат
- Отходы по утеплителю от 0% до 4,5%
- Для сборки дома не требуется тяжелая техника
- Меньше несущих стен или их отсутствие внутри дома за счет стропильных ферм на МЗП

## Надёжнее

- В основе несущих конструкций зданий сухая строганная доска из Карелии
- Проектирование осуществляется с учетом снеговых, ветровых, сейсмических и других региональных и климатических условий, весом крыши с кровельным покрытием
- Исключены ошибки и брак при сборке каркаса за счет заводского изготовления на станках ЧПУ
- Высочайшая жёсткость конструкции: панели скручиваются болтами через обвязку

## Технологичнее

- Неограниченные варианты отделки внутри с снаружи, даже камнем
- Любые формы кровли: плоские, чердачные, круглые, мансардные и др.
- Транспортный габарит
- Быстрое всепогодное и всепогодное строительство
- Все панели здания упакованы, подписаны и поставляются с инструкцией по сборке
- Идеальная стыковка панелей и сплошной контур пароизоляции
- Утепление - без стыков за счет перекрёстного утепления
- Инженерные системы укладываются внутри слоя перекрёстного утепления до слоя пароизоляции
- Без усадки и трещин на стенах: к отделке можно приступать сразу

**Доставка: по России  
Гарантия: 30 лет**



# Фермы и трассы на МЗП



**50** метров  
на двух  
опорах

## Собери за 4 шага

- Сделайте разметку шага ферм **по инструкции** в комплекте
- Поставьте уголки и закрепите их на крепеж из комплекта
- Установите и зафиксируйте фермы
- Установите ветровые связи в комплекте

## Фермы на МЗП

- **Меньше вес:**  
шаг установки - 1200мм
- **В наличии**  
и под заказ (2-5 дней)
- Только вертикальные нагрузки на стены.
- Нагрузки на сдвиг полностью отсутствуют
- Строительство для любых зданий без ошибок
- Монолитная прочность и заводское качество
- Не требуется тяжелая техника, установка руками
- Самонесущая конструкция - нет несущих стен внутри зданий (свободная планировка)
- Пролет до 50 м на 2-х опорах.
- Стабильность размеров - программируемая деформация.
- Отсутствие отходов на строительной площадке
- Удобная логистика стандартной транспортной единицей
- Любые формы дома и кровли: плоские, чердачные, круглые, сложные



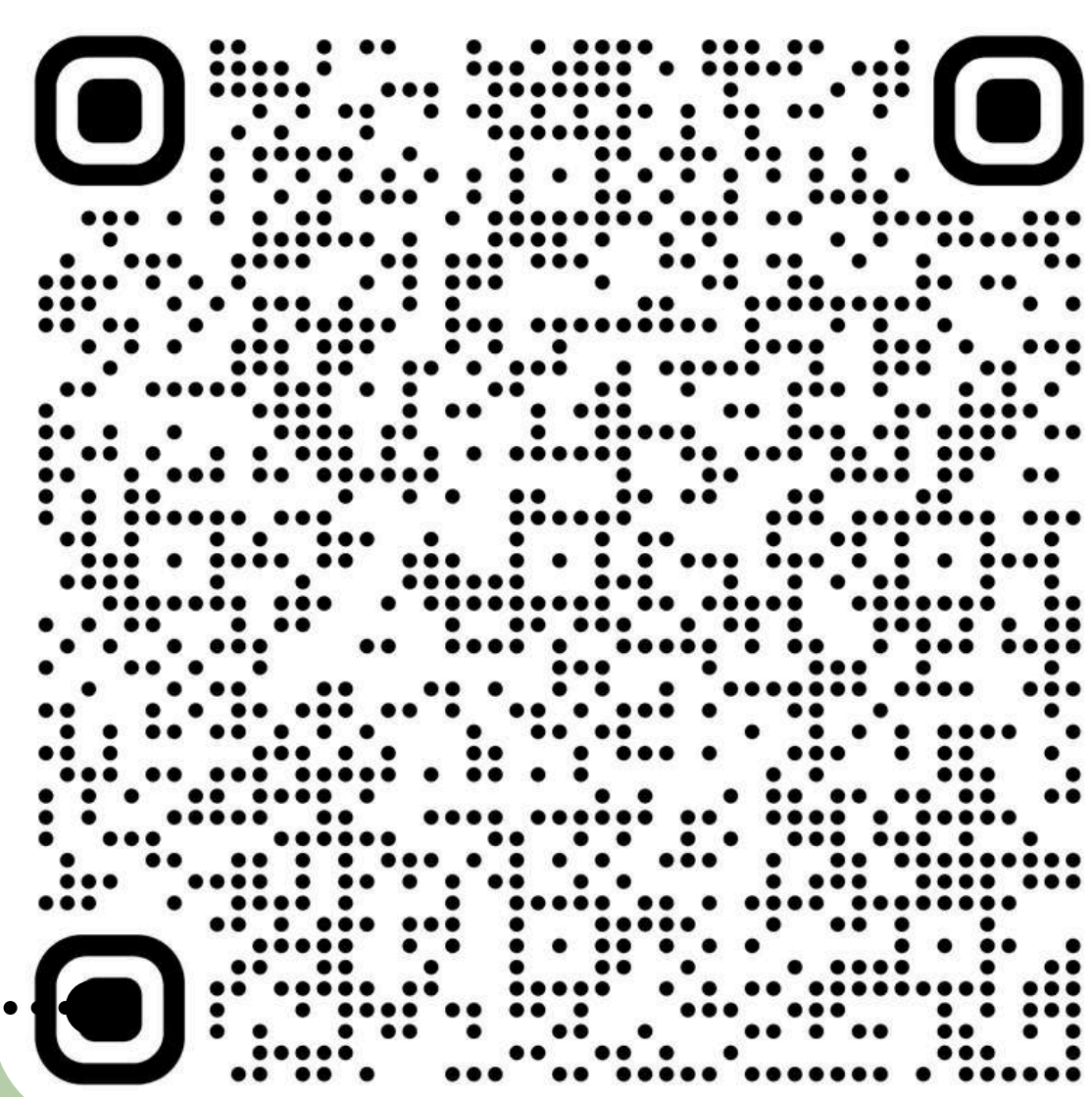
**12** метров  
на двух  
опорах

## Трассы на МЗП

- Используются для создания межэтажных перекрытий и плоской эксплуатируемой кровли
- Обеспечивают возможность прокладки инженерных коммуникаций.
- Для любых типов домов.
- Высокая жесткость.
- Дешевле в 2 раза, чем ж/б.
- Пролет до 12 метров на 2-х опорах
- Прокладка коммуникаций.
- Хорошая звукоизоляция
- Малый вес.
- Не нужен кран для монтажа.
- Высота балки 340мм при пролете 6 метров, шаг установки 600мм.

**Доставка: по России**  
**Гарантия: 30 лет**

**Доклад**

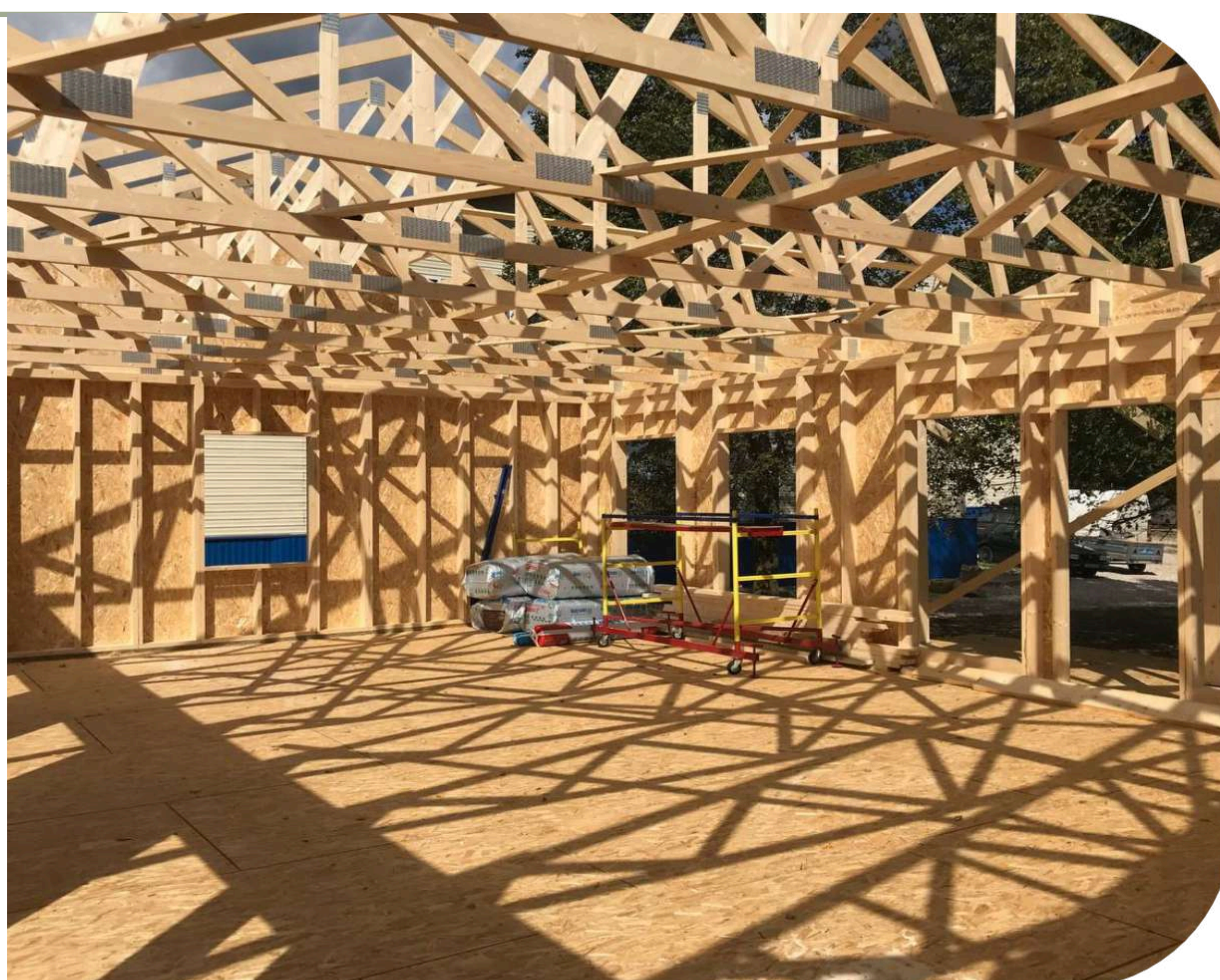




**Оптима**



**Экологика**



**1. Документация: Инструкция по сборке, Проектная документация.**

**2. Стропильная система на МЗП (полный комплект по проекту)**

**3. Фронтон:**

а) Обшитые на заводе фронтоны и боковины ферм ОСП – 3 (12 мм) Калевала "ЭкоДом" класс эмиссии E0,5 для серии **Экологика** или

б) Каркасы фронтов без ОСП для серии **Оптима**

**4. Панели стеновые**

а) Панели стеновые несущие 146/196 мм (согласно проекту) под утеплитель 150/200 мм для серии **Экологика** или

б) Панели стеновые несущие 146/196 мм (согласно проекту) под утеплитель 150/200 мм с врезанными на заводе укосинами для серии **Оптима**

**5. Нижняя антисептированная обвязочная доска 45x146/196 мм**

**6. Верхняя не антисептированная обвязочная доска панелей 1-го этажа 45x146/196 мм**

**7. Столбы и балки несущих конструкций, если они предусмотрены проектом**

**8. Ветровые связи по проекту**

**9. Балки (или трассы) межэтажного перекрытия (для двухэтажных домов)**

**10. Элементы каркаса фронтонов (для мансардных домов)**

**11. Ветро- влагозащитная паропроницаемая мембрана**

**12. Материал для уплотнения**

**13. Комплект крепежа для сборки**



Скачать  
предложения  
(каталоги)

Возможна дополнительная комплектация пиломатериалом, внешней и внутренней отделкой:

- Панели стеновые не несущие (внутренние перегородки).
- Обрешетка на фасад 45\*45\*3000. антисептированные
- Лаги пола
- Контр обрешётка на крышу
- Обрешетка на крышу
- Обрешетка на контр утепление внутри
- Имитация бруса на фасад
- Имитация бруса на внутреннюю отделку